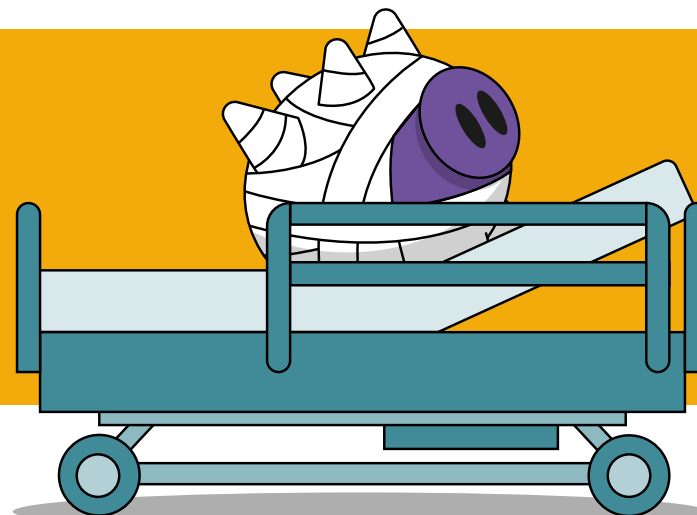


# Ziek of arbeidsongeschikt

In deze flyer leggen we uit:

- Wat er met uw inkomen gebeurt als u langdurig ziek wordt
- Wat er daardoor met uw pensioen gebeurt
- Hoe het pensioenfonds u gaat helpen



Als u ziek wordt en niet kunt werken, betaalt uw werkgever uw loon door. Dat is verplicht. Uw pensioenopbouw loopt ook gewoon door.

Blijft u langer dan een jaar ziek, dan kan uw loon wel lager worden. U krijgt dan geen 100% maar een lager percentage van uw loon uitbetaald. Uw werkgever kan u daar meer over vertellen. Uw pensioenopbouw loopt de eerste 2 jaar gewoon door. Hier hoeft u zelf niets voor te doen.

## Als u langer dan 2 jaar ziek bent

Na 2 jaar ziek zijn, wordt u gekeurd. Voor het deel dat u arbeidsongeschikt wordt, krijgt u een WIA-uitkering van het UWV. Voor het andere deel kunt u blijven werken. Dan bouwt u ook pensioen op.

Bent u minimaal 35% arbeidsongeschikt? Dan betaalt het pensioenfonds mee aan de inleg. Dit geldt alleen voor het deel dat u arbeidsongeschikt bent.

## Dit deel van de inleg betalen wij

We kijken naar het percentage dat u arbeidsongeschikt bent. In de tabel hieronder ziet u hoeveel wij meebetalen aan de inleg voor uw pensioen (premie).

*De tabel geldt voor WIA-uitkeringen.*

| Mate van arbeidsongeschiktheid | Het fonds betaalt dit deel van uw inleg |
|--------------------------------|---|
| 80% - 100%                     | 100%                                    |
| 65% - 80%                      | 72,5%                                   |
| 55% - 65%                      | 60%                                     |
| 45% - 55%                      | 50%                                     |
| 35% - 45%                      | 40%                                     |
| 0% - 35%                       | 0%                                      |

## Dit moet u doen

1. Lees goed wat er in het pensioenreglement staat. U kunt na 2 jaar ziekte uit dienst gaan bij uw werkgever, of in dienst blijven. In het pensioenreglement in hoofdstuk 7 staat wat er dan precies geregeld is.
2. U hoeft dit niet zelf aan te vragen. Wij krijgen uw gegevens door van het UWV. Wij regelen het voor u.
3. Geef het aan ons door als dit percentage verandert
4. Wordt u meer of minder arbeidsongeschikt? Geef dit dan altijd door aan het pensioenfonds. Stuur een kopie van uw nieuwe UWV-beschikking mee. Heeft u vragen, neem dan contact op met ons. Wij helpen u hier graag bij.

**Betrokken**

**Betrouwbaar**

**Begrijpelijk**